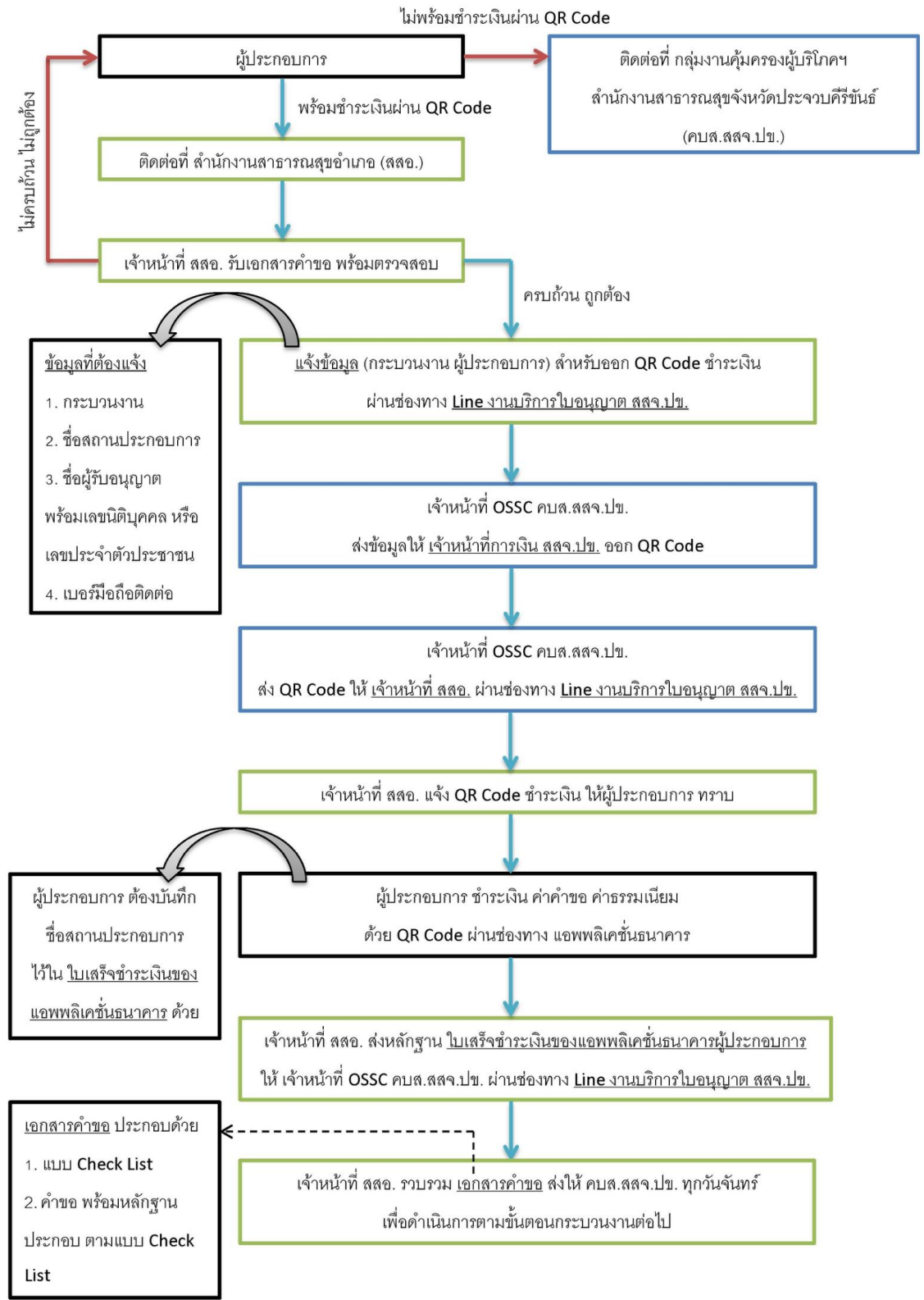


ขั้นตอนบริการงานใบอนุญาต สำนักงานสาธารณสุขอำเภอ



- ข้อมูลที่ต้องแจ้ง**
1. กระบวนงาน
 2. ชื่อสถานประกอบการ
 3. ชื่อผู้รับอนุญาต พร้อมเลขนิติบุคคล หรือ เลขประจำตัวประชาชน
 4. เบอร์มือถือติดต่อ

ผู้ประกอบการ ต้องบันทึก ชื่อสถานประกอบการ ไว้ใน ใบเสร็จชำระเงินของ แอปพลิเคชันธนาคาร ด้วย

- เอกสารคำขอ ประกอบด้วย**
1. แบบ Check List
 2. คำขอ พร้อมหลักฐาน ประกอบ ตามแบบ Check List